

2 chambres dans colocation meublée de qualité



Particulier propose une colocation de 2 chambres dans copropriété calme avec ascenseur (rue de Sully 26000 Valence). Appartement de 51 m² au 2^{ème} étage avec balcon et belle exposition sur le Vercors et Crussol (Est-Ouest). Location en direct : pas de frais d'agence.

Bail Meublé Individuel. Loyer de 350,00 euros + charges prévisionnelles de 45,00 euros par locataire (ajustable et remboursable suivant consommation réelle). Accès TV + internet inclus.

Convierait parfaitement à étudiant/tes ou jeune actif/ves (jusqu'à 30 ans).

Nombre d'occupants de l'appartement limité à 2 (pas de couple) soit 1 par chambre

Colocation non-fumeur. Animaux non acceptés.

Appartement entièrement refait à neuf en août 2020: isolation, électricité, plomberie, peinture, salle de bain, WC, cuisine intégrée et chaudière gaz.

Très lumineux, entièrement équipé et meublé pour une colocation de qualité.

Transport :

- Arrêt de bus au pied de la résidence
- Parking gratuit dans la résidence
- Gare SNCF à 1,5 km à pied (10 mn en bus)
- Entrée autoroute à 10 mn (4 km) en voiture.

Commodités :

- Piscine, patinoire, commerces, pharmacie et boulangeries à moins de 500 mètres
- Centre commercial et centre-ville de Valence 800 mètres
- Pôle universitaire Latour-Maubourg et Pathé à 900 mètres

Situation :

- Cartoucherie (Pôle de l'image animée : TeamTO, FOLIMAGE, ECAS ; ANTARTA, etc.) à 400 mètres



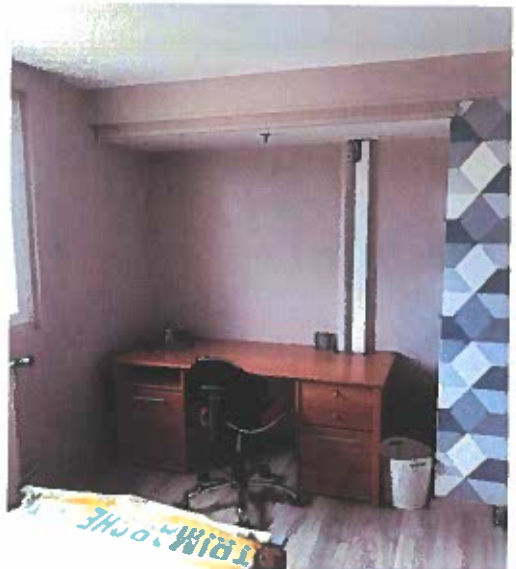
Descriptif du logement:

Les chambres de 11m2 (une coté Est et une côté Ouest) sont aménagées : lit en 90 (avec matelas acheté en 2020), couette, bureau, chaise de bureau, placard et table de nuit. Porte de chambre avec clé individuelle pour votre intimité.

Chambre VERCORS (coté EST)



Chambre CRUSSOL (coté OUEST)



Cuisine intégrée neuve (Août 2020) semi-ouverte avec: four électrique, micro-ondes, combiné réfrigérateur-congélateur, plaque duo induction, lave-linge, sèche-linge, cafetière, bouilloire, vaisselle complète, set de casseroles/poêles et couverts fournis.



Pièce de vie ouverte (photo en 1ère page) avec meuble TV, canapé, table basse et table avec 4 chaises.

Balcon avec vue sur le Vercors équipé : table et chaise

Salle de bains avec bac à douche 120x80, lavabo sur meuble et sèche serviette électrique.

WC séparé.



Visite possible sur rendez-vous.

Premier contact par Email (sully.arnaud@gmail.com) pour plus de renseignements.



Sully.arnaud@gmail.com